

# ～人を活かし・患者さんの満足を得るために、 チームワークを見直しませんか？～

FFS理論は次の3つの基本要素で構成されています。

## 1. 人間の個別的特性（個性）の分析論

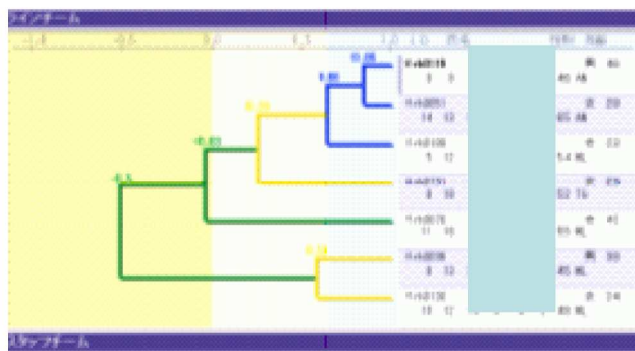
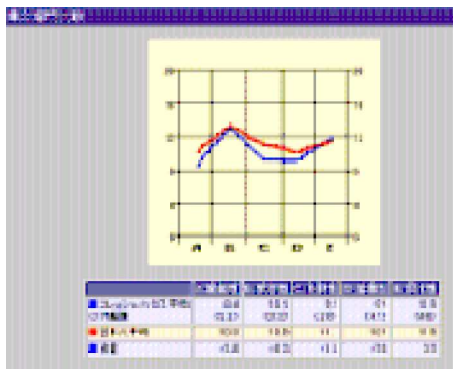
人間の思考行動パターンを5つの基本因子とストレスの概念で計量化できます。

## 2. 個別的特性（個性）の類型法

個性群を任意概念で類型できる。企業経営で想定される場面ごとに、その場面を得意とする人材が何人いるかを把握できます。

## 3. 個性間の関係性測定法

個体間の心理的距離（合う合わない）を多変量解析し、系統樹の形で表示し、まとまりの良いチームか悪いチームかを見極めることができます。



## FFSによる組織体監査とは

組織体監査は、組織と人材を客観的に把握し、現組織において内存する人材と組織と運営に関する諸問題を明らかにし、その結果、今後に向けて組織のあるべき姿へ改革していくための組織上のアドバイスをを行います。

どのような組織風土になっているのか？

どんな人材がどれくらいいるのか？

業務特性に合った責任者の配置、シナジー効果の期待できるチーム編成になっているのか？

ストレスの高い人材はいないのか？

組織体監査を実施すると・・・

組織全体の生産性を向上することができます。

経営サイドで完全に把握できない人材の潜在能力が発見できます。

組織・人間関係上の問題点が顕在化する前に対処できます。

ストレスに悩んでいる人材を救うことにより、期待される人材の流出を防げます。

“あんな人が再度欲しい” あんな人のFFSデータを記録、面接した人のFFSデータと比較することで

“あんな人”を再発見できます。

**御社の組織体監査を承ります。**

**院長はじめスタッフ全員のFFSを実施し、より効果的に人材を活用し、  
チームワークを向上させませんか。**

\*\*\*\*\*問題の傾向と対策\*\*\*\*\*

# 予測される5つのパターン

”院長のパターンを緊急チェック！！”

\*\*\*\*\*  
\* 院長の個性によって、チーム異変のパターンと活性化の予測をします。 \*  
\* 組織も人も「ネガティブ」になると、強みが「あだ」になってしまうことがあるのです！ \*  
\*\*\*\*\*

## A タイフ

- **第一印象**  
偉そうで、シビアな感じがする。
- **言動や行動の特徴**  
ポジティブ状態／指導的、責任感、使命感  
ネガティブ状態／支配的、排他的、批判的
- **トラブル要因**  
従来の価値観や規範にこだわり過ぎる  
自分の価値観を譲らない
- **サクセス要因**  
物事の判断基準が、善悪といった社会性で判断  
ルールや約束を厳守しようとする基本姿勢

## B タイフ

- **第一印象**  
面倒見がよく、優しい感じがする。
- **言動や行動の特徴**  
ポジティブ状態／養育的、慣用的、肯定的  
ネガティブ状態／介入的、曖昧感、自虐的
- **トラブル要因**  
情に流されやすく、決断力が鈍る傾向あり  
論理性よりも、優しさ親しさを優先
- **サクセス要因**  
人間味豊に接することができる  
物事に臨機応変な対応ができる

## C タイフ

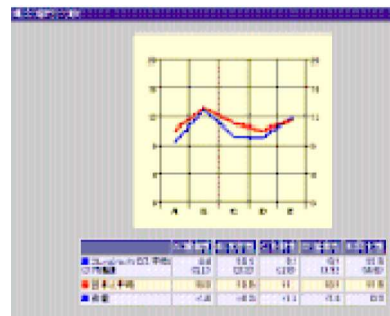
- **第一印象**  
かしい、または理屈っぽい感じがする
- **言動や行動の特徴**  
ポジティブ状態／論理的、分析的、現実的  
ネガティブ状態／機械的、数理的、虚言的
- **トラブル要因**  
論理一辺倒で、時には屁理屈をこねる傾向  
自分の過ちを認めず、論理的に言い訳する
- **サクセス要因**  
事実認識のもと冷静な判断ができる  
感情的、感覚的でなく論理的に思考できる

## D タイフ

- **第一印象**  
ハキハキ、テキパキといった感じがする
- **言動や行動の特徴**  
ポジティブ状態／行動的、活動的、積極的  
ネガティブ状態／衝動的、反抗的、破壊的
- **トラブル要因**  
第一印象やイメージで判断する傾向  
突然の思いつきを優先、言動変更多い
- **サクセス要因**  
発想が豊かなアイデアマン  
変化を恐れずにリスクに挑戦できる

## E タイフ

- **第一印象**  
おとなしくてナーバスな感じがする
- **言動や行動の特徴**  
ポジティブ状態／協調的、几帳面、安定的  
ネガティブ状態／消極的、妥協的、拒絶的
- **トラブル要因**  
チャレンジ精神に欠ける傾向がある  
引込思案という人物評価を得る可能性がある
- **サクセス要因**  
几帳面で、整理、管理における改善計画立案向き  
周囲の状況に合わせて強制的に行動する



\*\*\*\*\*

### 院長は、どのタイフ??

\*\*\*\*\*